



# FASCICOLO TECNICO

ai sensi della Direttiva Ce 93/42

Allegato n. 8  
istruzioni d'uso Simbiosi Scan Body  
Rev. 2018.00 del 02 Novembre 2018

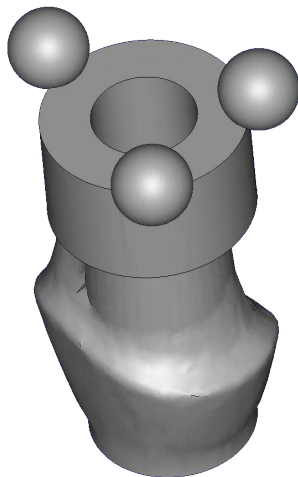
## ISTRUZIONI D'USO - Simbiosi Scan Body

**Le presenti istruzioni sono destinate a personale qualificato nel settore odontoiatrico e fa riferimento ad odontoiatri, medici dentisti ed odontotecnici.**

**L'uso di questi prodotti è consigliato in ambienti rispettanti le norme che fanno riferimento alle destinazioni d'uso dei luoghi di lavoro delle categorie sopra elencate.**

### Descrizione del prodotto

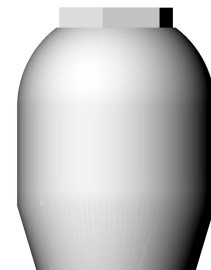
La presente invenzione ha per oggetto un dispositivo ed un metodo per la realizzazione di una protesi dentale. In particolare, Simbiosi Scan Body, si riferisce alle protesi dentali ad impianto. Simbiosi Scan Body è costruito in metallo Ergal ed è trattato superficialmente con trattamenti meccanici di opacizzazione. Simbiosi Scan Body non è sterile, la sterilizzazione è a cura dell'utilizzatore finale. Il dispositivo medico di utilizzo temporaneo viene avvitato nel cavo orale con le viti di serraggio dell'impianto fornite da Simbiosi, serrate a tal punto da rendere ferma e ben accoppiato il Simbiosi Scan Body e l'impianto endosseo. Il corretto assemblaggio del dispositivo all'impianto è verificabile solo con indagine RX che ne comprova la perfetta continuità tra i due corpi. Simbiosi Scan Body è disponibile in diverse misure diametri e forme, rispettivamente compatibili alle case implantari, con particolare diametro e particolare sistema di impianto.



Scan Body IPF



Scan Body UNICO



Scan Body TOOTHLESS®

**S i m b i o s i s r l**  
Via Piave, 3/5 – 50053 Empoli (FI)  
Tel +39 0571 944718

[info@simbiosisrl.com](mailto:info@simbiosisrl.com) [amministrazione@simbiosisrl.com](mailto:amministrazione@simbiosisrl.com)  
[www.simbiosisrl.com](http://www.simbiosisrl.com)



# FASCICOLO TECNICO

ai sensi della Direttiva Ce 93/42

Allegato n. 8  
Istruzioni d'uso Simbiosi Scan Body  
Rev. 2018.00 del 02 Novembre 2018

## Indicazioni per la lavorazione CAD CAM

Il corpo di scansione “Scan body” è necessario e serve esclusivamente al rilevamento della posizione dell'impianto per la costruzione di abutment in formato elettronico tramite software CAD.

### Acquisizione con scanner in laboratorio

Vedere le istruzioni specifiche delle case costruttrici dei sistemi scanner. Utilizzando i software specifici per la costruzione di Abutments, atti a costruire la forma personalizzata della struttura implantare singole o di multiple. Con il necessario “Scan body” adatto alla base implantare che dobbiamo protesizzare, scelta dall'operatore facendo riferimento alla casa costruttrice dell'impianto, al diametro dell'impianto stesso e riportata nei cataloghi Simbiosi con la stessa forma e nomenclatura, insieme alle indicazioni della progettazione della protesi, il tecnico che utilizza la tecnica Simbiosi Classic o Pre-milled, deve essere sicuro che lo “Scan Body” sia avvitato alla replica implantare sul modello di gesso con un accoppiamento perfetto. Completata la lavorazione in CAD dentale, come ogni sistema ha nel suo manuale, il tecnico otterrà un file uscente dalla lavorazione che permetterà la lavorazione nelle più comuni tecniche di fresaggio o sintering ed avrà come caratteristica una cavità perfettamente pronta ad accogliere l'interfaccia Simbiosi “Classic”, al tecnico resterà da unire l'interfaccia alla lavorazione pervenuta, con le comuni tecniche di incollaggio o di saldatura, oppure potrà ottenere abutment personalizzati direttamente con la tecnica Simbiosi Pre-milled.

## Utilizzo dello Scan Body con scanner Intraorale

- ✓ Inserire lo “Scan body” direttamente sulla connessione e serrare con la vite fornita in dotazione fino a farlo aderire perfettamente.
- ✓ Il corpo di scansione può essere sottoposto a scansione senza l'applicazione di polvere/scan spray.
- ✓ Effettuare una ripresa o scan della posizione utilizzando, a scelta, uno scanner intraorale ed esportare il file in formato riconosciuto dal software adatto alla lavorazione successiva.

## Indicazioni per il dentista

Simbiosi Scan Body vengono forniti in **stato non sterile**.

Conoscendo le più usate tecniche di sterilizzazione dei prodotti odontoiatrici, Simbiosi ritiene e consiglia la sterilizzazione del prodotto con calore umido con autoclavi che, sfruttando l'azione del vapore saturo, elimina i microrganismi mediante denaturazione delle loro proteine ed altre biomolecole.

Il prodotto rimosso dalla sua confezione, successivamente imbustato ermeticamente e sigillato, viene inserito nelle comuni autoclavi che, opportunamente testate come da norma vigente e rispondenti ai requisiti richiesti dalla norma tecnica UNI EN 285, assicura la perfetta rimozione di

**S i m b i o s i s r l**  
Via Piave, 3/5 – 50053 Empoli (FI)  
Tel +39 0571 944718  
[info@simbiosisrl.com](mailto:info@simbiosisrl.com) [amministrazione@simbiosisrl.com](mailto:amministrazione@simbiosisrl.com)  
[www.simbiosisrl.com](http://www.simbiosisrl.com)



# FASCICOLO TECNICO

ai sensi della Direttiva Ce 93/42

Allegato n. 8  
Istruzioni d'uso Simbiosi Scan Body  
Rev. 2018.00 del 02 Novembre 2018

ogni agente patogeno ed ne assicura il corretto utilizzo. Tutti i dispositivi da sterilizzare devono essere disposti in modo che ogni superficie sia esposta all'agente igienizzante, alla temperatura e per la durata prevista, facendo attenzione a disporre il carico in maniera uniforme ed a disporre i dispositivi in modo che non tocchino le pareti della camera, in un apposita griglia, in modo che i vari articoli non si sovrappongano, affinché il vapore possa circolare liberamente. Al termine del ciclo di sterilizzazione non devono essere presenti residui di condensa in quanto questa può favorire la ricontaminazione dei materiali.

Per l'avvitamento all'impianto, utilizzare l'utensile messo a disposizione dal produttore dell'impianto rispettando i valori di serraggio indicati dalla casa implantare costruttrice della fixture. Il diametro dell'interfaccia Simbiosi non deve essere ridotto, ad es. tramite levigatura.

Le superfici di contatto dell'interfaccia rispetto all'impianto non devono essere sabbiate né lavorate in altro modo.

## Usi impropri del dispositivo

- ✓ impiego in presenza di spazio disponibile insufficiente
- ✓ impiego in presenza di imperfetto accoppiamento con la replica dell'impianto
- ✓ impiego del dispositivo non conforme alla sua destinazione d'uso

## Raccomandazioni di utilizzo dello Scan Body con scanner Intraorale

- ✓ Inserire lo "Scan Body" direttamente sulla connessione e serrare con la vite fornita in dotazione, fino a farlo aderire perfettamente.
- ✓ Il corpo di scansione può essere sottoposto a scansione senza l'applicazione di polvere/scan spray.
- ✓ Effettuare una ripresa o scan della posizione utilizzando, a scelta, uno scanner intraorale ed esportare il file in formato riconosciuto dal software adatto alla lavorazione successiva.
- ✓ durante la scansione si raccomanda l'utilizzo del tappo di chiusura canale vite per non effettuare scansioni improprie all'utilizzo.
- ✓ Simbiosi suggerisce l'utilizzo di protesi da accoppiare ai suoi prodotti con uno spessore minimo di 0,5 mm e dichiara che ogni parte del prodotto Simbiosi di determinata importanza ed atta ad opporsi al carico masticatorio che possa causare la rottura o lo snervamento del prodotto stesso ha uno spessore mai inferiore a 0,3 mm, tranne nella parte chiamata "Parte di accoppiamento" implantare, dove non vengono rispettati spessori minimi in quanto non determinano e non compromettono la resistenza alla rottura del prodotto Simbiosi.