



La vera soluzione implantare



Simbiosi nasce per dare a chi opera nel settore implantare (Odontoiatra – Odontotecnico – Centri di fresaggio) un sistema completo per realizzare protesi dentale su impianti, nelle tecniche di modellazione CAD con tecnica di incollaggio di interfacce, oppure manualmente con la tecnica di fusione a cera persa.

Il prodotto **Simbiosi Classic** consente di avere sempre gli spessori programmati per l'incollaggio a prescindere dagli assi implantari, sia con la libreria all'interno del software, che con la tecnica di fusione a cera persa del calcinabile fornito.

Il sistema **Simbiosi Classic** permetterà di realizzare restauri in Titanio, Zirconia, Laser sintering e tutti i materiali ceramici di nuova generazione.

Realizzare i Vostri Abutment con **Simbiosi Classic** diventa semplice e performante, fino a raggiungere ottimi risultati su intere arcate dentarie.

Esempio tecnica Simbiosi Classic

La posizione implantare viene rilevata tramite uno **Scan Body**. Per ogni piattaforma implantare vengono fornite gratuitamente librerie che consentono una produzione di protesi dentale su impianti con metodica Simbiosi Classic. Lo **Scan Body** (rilevatore di posizione dell'impianto dentale nello spazio) viene fornito con vite avvitabile con i cacciaviti originali dell'impianto.

- (1) **Scan Body I.P.F.** per Dental Wings esclusivo indicato per singolo abutment e arcate complete, ideale per scansione intra-orale.
- (2) **Scan Body Unico** universale indicato solo per abutment singoli.



(1) Scan Body I.P.F.

BREVETTO REGISTRATO

Simbiosi has been developed for supplying to those working in the implant field (Dentist - Dental Technicians - milling center) to achieve a complete denture on implants, on CAD modeling techniques with adhesive bonding of interfaces, or manually using the technique of wax lost.

The product **Simbiosi Classic** lets you keep the thickness planned for the bonding regardless of the implant axis, both with the library into the software, that using the technique of lost wax casting of castable provided.

The system **Simbiosi Classic** will allow to produce restorations on Titanium, Zirconia, Laser sintering, and all the new generation of ceramic materials.

Making your Abutment with **Simbiosi classic** becomes simple and efficient, to achieve excellent results on the entire dental arch.

Simbiosi Classic technical example

The implant position is detected by Scan Abutment (Scan Body Dental Wings library) For each implant platform, exclusive in Dental Wings, are provided for free libraries that allow production of dental prostheses on implants with Simbiosi classic method.

- (1) **Scan Body I.P.F.** exclusive for Dental Wings, suitable for single abutments and full arch. Ideal for intra-oral scanners.
- (2) **Scan Body Unico** universal suitable only for single abutments



(2) Scan Body Unico

PATENT REGISTERED

Simbiosi a été développé afin d'offrir aux professionnels du secteur implantaire (chirurgiens dentistes, prothésistes dentaires, centres d'usinage) un système complet leur permettant de réaliser des structures sur implant en utilisant soit la technologie CAD de modélisation avec une technique de scellement des interfaces, soit manuellement par la technique de coulée à cire perdue.

Le produit **Simbiosi Classic** vous permet d'avoir des épaisseurs constantes pour le scellement, indépendamment des axes implantaires, qu'il soit dans la bibliothèque intégrée au logiciel ou par le calcinable fourni pour la technique de coulée traditionnelle.

Le système **Simbiosi Classic** peut être utilisé pour réaliser des restaurations en titane, Zirconia, Sinterisation laser ou tout matériau céramique de nouvelle génération.

Réaliser vos piliers implantaires avec **Simbiosi Classic** devient simple et efficace, jusqu'à atteindre d'excellents résultats pour la réalisation d'arcades complètes.

Exemple d'application de la technique Simbiosi Classic

La position implantaire est révélée par le transfert de scan (bibliothèque de transfert de scan de Dental Wings). Pour chaque plateforme implantaire, en exclusivité pour Dental Wings, la bibliothèque est fournie gratuitement, ce qui vous permet de réaliser des prothèses dentaires sur implant avec la méthode Simbiosi Classic.

- (1) **Scan Body I.P.F.** pour Dental Wings uniquement, adapté pour les unitaires et les arcades complètes. Idéal pour les scanners intra-oraux.
- (2) **Scan Body Unico** pour les unitaires uniquement.

PATENT REGISTERED

- ◇ Le interfacce Simbiosi Classic vengono fornite complete di: Rivestimento TIN (color giallo oro) con bordo da 0,2 mm con ingaggio.
- ◇ The interfacce Simbiosi classic are supplied TIN coated (golden yellow), with edge 0.2 mm with engagement.
- ◇ Les interfacce Simbiosi Classic sont fournies avec un revêtement TIN (jaune-or) avec un bord de 0.2 mm avec connectique.

- ◇ Le interfacce Simbiosi classic vengono fornite complete di: Rivestimento TIN (color giallo oro) con bordo da 1 mm senza ingaggio.
- ◇ The interfacce Simbiosi classic are supplied TIN coated (golden yellow), with edge 1,0 mm without engagement.
- ◇ Les interfacce Simbiosi Classic sont fournies avec un revêtement TIN (jaune-or) avec un bord de 1.0 mm sans connectique.

- ◇ Vite Protesica avvitabile con i cacciaviti originali dell'impianto
- ◇ Prosthetic Screw fixable with the original screwdriver of the implant.
- ◇ Vis prothétique compatible vissabile avec le tournevis d'origine correspondant au type d'implant utilisé.

- ◇ Il calcinabile consente di ottenere per fusione o per lettura pantografica strutture da incollare alle interfacce Simbiosi classic.
- ◇ The castable allows to obtain by casting or pantographs readings, structures to be bonded to Simbiosi classic interfaces.
- ◇ Le calcinabile vous permet d'obtenir par la coulée traditionnelle ou par l'utilisation d'un pantographe, les structures à coller aux interfaces Simbiosi Classic.

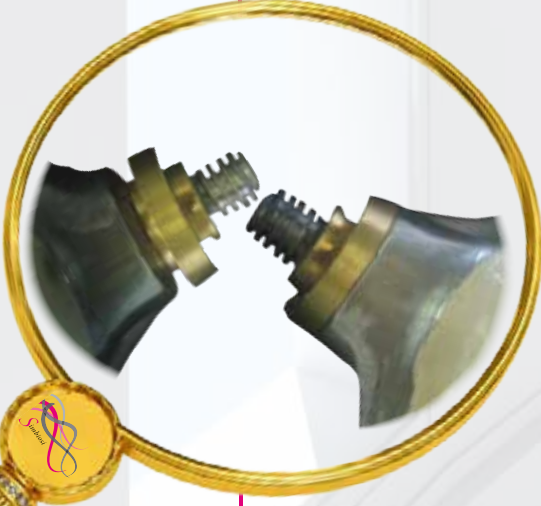
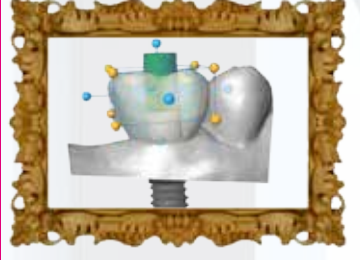
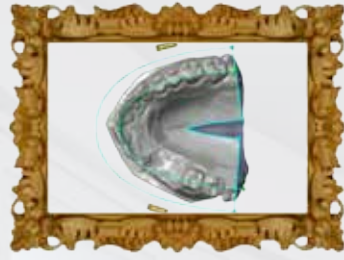


con ingaggio / no rotational / antirotationnel



no ingaggio / rotational / rotationnel





Compatible **3i - External**™ *



	con ingaggio / no rotational / antirotationnel	Ø
Cod.		
Bi1		3.4
Bi2		4.1
Bi3		5.0
Bi4		6.0



	no ingaggio / rotational / rotationnel	Ø
Cod.		
Bi1R		3.4
Bi2R		4.1
Bi3R		5.0
Bi4R		6.0

Compatible **Nobel Biocare - Branemark**™ *



	con ingaggio / no rotational / antirotationnel	Ø
Cod.		
NB1		NP 3.5
NB2		RP 4.1
NB3		WP 5.0



	no ingaggio / rotational / rotationnel	Ø
Cod.		
NB1R		NP 3.5
NB2R		RP 4.1
NB3R		WP 5.0
NBL2R Long		RP 4.1

Compatible **Straumann - Bone Level**™ *



	con ingaggio / no rotational / antirotationnel	Ø
Cod.		
ST1		3.3
ST2		4.1



	no ingaggio / rotational / rotationnel	Ø
Cod.		
ST1R		3.3
ST2R		4.1

Compatible **Zimmer - Screw-vent**™ *



	con ingaggio / no rotational / antirotationnel	Ø
Cod.		
Zi1		3.5
Zi2		4.5
Zi3		5.7



	no ingaggio / rotational / rotationnel	Ø
Cod.		
Zi1R		3.5
Zi2R		4.5
Zi3R		5.7

Compatible **Sweden & Martina - Pilot**™ *



	con ingaggio / no rotational / antirotationnel	Ø
Cod.		
SW2		4.7



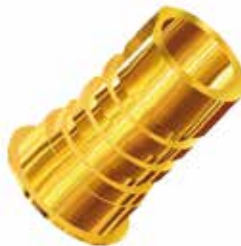
	no ingaggio / rotational / rotationnel	Ø
Cod.		
SW2R		4.7

Compatible Nobel Biocare - Branemark™ *



Cod. no ingaggio / rotational / rotationnel Ø
NB8R MUA 4.8

Compatible Simbiosi - Convertitore Zico1*



Cod. no ingaggio / rotational / rotationnel Ø
SI1R 3.8

Compatible 3i - Certain™ *



Cod. con ingaggio / no rotational / antirotationnel Ø
Bi5 3.4
Bi6 4.1
Bi7 5.0
Bi8 6.0



Cod. no ingaggio / rotational / rotationnel Ø
Bi5R 3.4
Bi6R 4.1
Bi7R 5.0
Bi8R 6.0

Compatible Nobel Biocare - Replace™ *



Cod. con ingaggio / no rotational / antirotationnel Ø
NB4 NP 3.5
NB5 RP 4.3
NB6 WP 5.0
NB7 6.0



Cod. no ingaggio / rotational / rotationnel Ø
NB4R NP 3.5
NB5R RP 4.3
NB6R WP 5.0
NB7R 6.0

Compatible Straumann - SynOcta™ *



Cod. con ingaggio / no rotational / antirotationnel Ø
ST3 NN 3.5
ST4 RN 4.8
ST5 WN 6.5



Cod. no ingaggio / rotational / rotationnel Ø
ST3R NN 3.5
ST4R RN 4.8
ST5R WN 6.5

Compatible Dentsply - Frialit™ *



Cod. con ingaggio / no rotational / antirotationnel Ø
DF1 3.4
DF2 3.8
DF3 4.5
DF4 5.4



Cod. no ingaggio / rotational / rotationnel Ø
DF1R 3.4
DF2R 3.8
DF3R 4.5
DF4R 5.4

Compatible Astra - Astratech™ *



Cod.	Ø
AT1	3.0
AT2	3.5-4.0
AT3	4.5-5.0

con ingaggio / no rotational / antirotationnel



Cod.	Ø
AT1R	3.0
AT2R	3.5-4.0
AT3R	4.5-5.0
AT4R	UN20°

no ingaggio / rotational / rotationnel

AZ Implant™ *



Cod.	Ø
AZ1	VS03.2-TPA4.0-R4.0
AZ2	VS03.8-TPA4.8
AZ3	VS04.4-TPA6.0
AZ4	Q4.0-Q4.5-Q5.0 R3.8-R4.8
AZ5	RA5.5-RA6.5-TA5.5 VA5.5-VA6.5-VA7.5

con ingaggio / no rotational / antirotationnel



Cod.	Ø
AZ1R	VS03.2-TPA4.0-R4.0
AZ2R	VS03.8-TPA4.8
AZ3R	VS04.4-TPA6.0
AZ4R	Q4.0-Q4.5-Q5.0 R3.8-R4.8
AZ5R	RA5.5-RA6.5-TA5.5 VA5.5-VA6.5-VA7.5
AZ6R	CONICO TIPO A

no ingaggio / rotational / rotationnel

SCAN BODY I.P.F

Nobel Biocare - Replace™ *

Cod.	Ø
SCNB4	NP 3.5
SCNB5	RP 4.3
SCNB6	WP 5.0
SCNB7	6.0

Nobel Biocare-Branemark™ *

Cod.	Ø
SCNB1	NP 3.5
SCNB2	RP 4.1
SCNB3	WP 5.0

Straumann-SynOcta™ *

Cod.	Ø
SCST3	NN 3.5
SCST4	RN 4.8
SCST5	WN 6.5

3i - Certain™ *

Cod.	Ø
SCBi5	3.4
SCBi6	4.1
SCBi6	5.0
SCBi6	6.0

Zimmer-Screw-vent™ *

Cod.	Ø
SCZi1	3.5
SCZi1	4.5
SCZi3	5.7

3i - External™ *

Cod.	Ø
SCBi1	3.4
SCNB2	4.1
SCNB2	5.0
SCNB2	6.0

Straumann - Bone Level™ *

Cod.	Ø
SCST1	3.3
SCST2	4.1

Sweden & Martina - Pilot™ *

Cod.	Ø
SCSW2	4.7

Nobel Biocare-Branemark™ *

Cod.	Ø
SCNB8	MUA 4.8

Dentsply - Frialit™ *

Cod.	Ø
SCDF1	3.4
SCDF2	3.8
SCDF2	4.5
SCDF2	5.4

Astra - Astratech™ *

Cod.	Ø
SCAT1	3.0
SCAT2	3.5-4.0
SCAT3	4.5-5.0
SCAT4	UN20°





Nobel Biocare - Replace™ *

Cod.	∅
USCNB4	NP 3.5
USCNB5	RP 4.3
USCNB6	WP 5.0
USCNB7	6.0

Nobel Biocare-Branemark™ *

Cod.	∅
USCNB1	NP 3.5
USCNB2	RP 4.1
USCNB3	WP 5.0

Straumann-SynOcta™ *

Cod.	∅
USCST3	NN 3.5
USCST4	RN 4.8
USCST5	WN 6.5

3i - Certain™ *

Cod.	∅
USCBI5	3.4
USCBI6	4.1
USCBI6	5.0
USCBI6	6.0

Zimmer-Screw-vent™ *

Cod.	∅
USCZI1	3.5
USCZI1	4.5
USCZI3	5.7

3i - External™ *

Cod.	∅
USCBI1	3.4
USCNB2	4.1
USCNB2	5.0
USCNB2	6.0

Straumann - Bone Level™ *

Cod.	∅
USCST1	3.3
USCST2	4.1

Sweden & Martina - Pilot™ *

Cod.	∅
USCSW2	4.7

Nobel Biocare-Branemark™ *

Cod.	∅
USCNB8	MUA 4.8

Dentsply - Frialit™ *

Cod.	∅
USCDF1	3.4
USCDF2	3.8
USCDF2	4.5
USCDF2	5.4

Astra - Astratech™ *

Cod.	∅
USCAT1	3.0
USCAT2	3.5-4.0
USCAT3	4.5-5.0
USCAT4	UN20°

AZ Implant™ *

Cod.	∅
USCAZ1	VS03.2-TPA4.0-R4.0 VS03.8-TPA4.8 VS04.4-TPA6.0
USCAZ2	Q4.0-Q4.5-Q5.0 R3.8-R4.8
USCAZ6	RA5.5-RA6.5-TA5.5 VA5.5-VA6.5-VA7.5 CONICO TIPO A

CONVERTITORI / CONVERTERS

Nobel Biocare - Replace™ *

Cod.	∅
NBCo4	Si1R 3.8 NB4-RP
NBCo5	NB2R RP 4.1 NB5-RP
NBCo6	Bi3R 5.0 NB6-RP
NBCo7	Bi4R 6.0 NB7-RP

3i - Certain™ *

Cod.	∅
BiCo5	Si1R 3.8 Bi5 3.4
BiCo6	NB2R RP 4.1 Bi6 4.1
BiCo7	Bi3R 5.0 Bi7 5.0
BiCo8	Bi4R 6.0 Bi8 6.0

Straumann-SynOcta™ *

Cod.	∅
STCo4	Bi3R 5.0 ST4RN 4.3
STCo5	Bi4R 6.0 ST5WN 5.0

Zimmer-Screw-vent™ *

Cod.	∅
ZiCo1	Si1R 3.8 Zi1 3.5
ZiCo2	Bi3R 5.0 Zi2 4.5
ZiCo3	Bi4R 6.0 Zi3 5.7

Sweden & Martina - Pilot™ *

Cod.	∅
SWCo2	Bi3R 5.0 SW2 4.7





Distribuito da: / Distributor: / Distribué par



Simbiosi s.r.l.

Sede Legale: Via Paolo Veronese 2/a - 50053 Empoli (FI)

Sede Operativa: Via Piave 3/5 - 50053 Empoli (FI)

Tel. +39 (0)571 944718 - Fax +39 (0)571 945463 - Cell. +39 329 1543000

info@simbiosisrl - amministrazione@simbiosisrl.com

www.simbiosisrl.com - info@simbiosisrl.com

